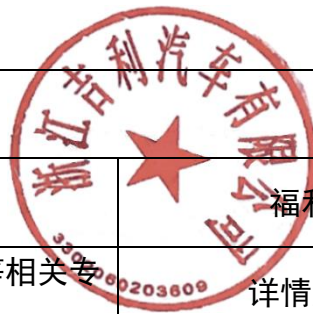




赤峰工业职业技术学院 2021 届毕业生校园双选会

参会回执单

| | | | |
|---------------------------|---|---------------|-------------|
| 单位全称 | 浙江吉利汽车有限公司 | | |
| 公司性质 | 民营 | 公司规模 | 世界 500 强 |
| 参会人姓名 1 | 梁成宝 | 联系方式 | 18832991090 |
| 参会人姓名 2 | 沈志新 | 联系方式 | |
| 单位地址 | 宁波经济技术开发区新碶街道恒山路 1528 号 | | |
| 单位简介 (150 字以上 可另附页) | 浙江吉利控股集团始建于 1986 年,是中国汽车行业十强企业,1997 年进入轿车行业,多年来专注实业,专注技术创新和人才培养,取得了快速发展。现资产总值超过千亿元,连续五年进入世界 500 强,连续十三年进入中国企业 500 强,连续十年进入全国汽车行业十强,是国家“创新型企业”和“国家汽车整车出口基地企业”。 | | |
| 需求信息: | | | |
| 岗位名称 | 需求数量 | 岗位要求 | 福利待遇 |
| 技能制造储备人才 | 70 | 汽车、机电、电气等相关专业 | 详情见附件 |
| | | | |
| | | | |
| | | | |
| | | | |
| | | | |





参会注意事项：

- 1、根据疫情防控要求，所有进场人员必须自觉佩戴口罩、配合测量体温及出示健康码；
- 2、各参会单位最多安排 2 名人员入校招聘；全程佩戴口罩，与学生互动交流时保持安全距离。
- 3、用人单位招聘人员只能于招聘会举办当天入校，并按照事先约定时间出校；
- 4、用人单位来校招聘人员严格遵守防疫有关要求和学校规定，如有不遵守防疫安排、违反国家相关规定、存在虚假欺骗等行为的，学校将停止其一切招聘活动，坚决维护毕业生生命安全和合法权益；
- 5、用人单位申请进校招聘，必须按要求提供资质证明材料，如实提供企业情况，招聘岗位的数量、条件、待遇等相关信息，配合校方做好招聘前的宣传工作。严禁不具备法人资格的单位 and 未经批准的劳务中介机构进校招聘。
- 6、审核通过后来校招聘的企业招聘人员需携带企业资质复印件和招聘人员身份证明，按时报到参会，以上资料需加盖单位公章。



GEELY

吉利汽车 技能人才招聘简章



一、公司简介



浙江吉利控股集团始建于 1986 年，1997 年进入汽车行业，一直专注实业，专注技术创新和人才培养，现已发展成为一家集汽车整车、动力总成和关键零部件设计、研发、生产、销售和服务于一体，并涵盖出行服务、数字科技、金融服务、教育等业务的全球创新型科技企业集团。现资产总值超过 3900 亿元，员工总数超过 12 万人，连续九年进入《财富》世界 500 强(2020 年排名 243 位)。

吉利控股集团总部设在杭州，在中国上海、杭州、宁波，瑞典哥德堡、英国考文垂、西班牙巴塞罗那、美国加州、德国法兰克福、马来西亚吉隆坡等地建有造型设计和工程研发中心，在中国、美国、英国、瑞典、比利时、白罗斯、马来西亚建有世界一流的现代化的整车和动力总成制造工厂，旗下拥有吉利、领克、几何、沃尔沃、极星、宝腾、路特斯、英伦汽车、远程新能源商用车、曹操出行、钱江摩托等品牌，是沃尔沃集团第一大持股股东和戴姆勒股份公司第一大股



吉利控股集团秉承“战略协同、推动变革、共创价值”的使命和“奋斗者文化、问题文化、对标文化、合规文化”四大文化，长期坚持可持续发展战略，带动了大量产业链上下游企业共同发展，为实现中国汽车强国梦、创造超越期待的出行体验而不懈努力！

全球工厂布局 Global Plant Layout

吉利汽车在中国境内有12家整车制造工厂、9家动力总成制造工厂，在海外有6个KD整车制造工厂

Geely Auto has 12 vehicle manufacturing plants and 9 powertrain plants in China, and 6 KD plants abroad.



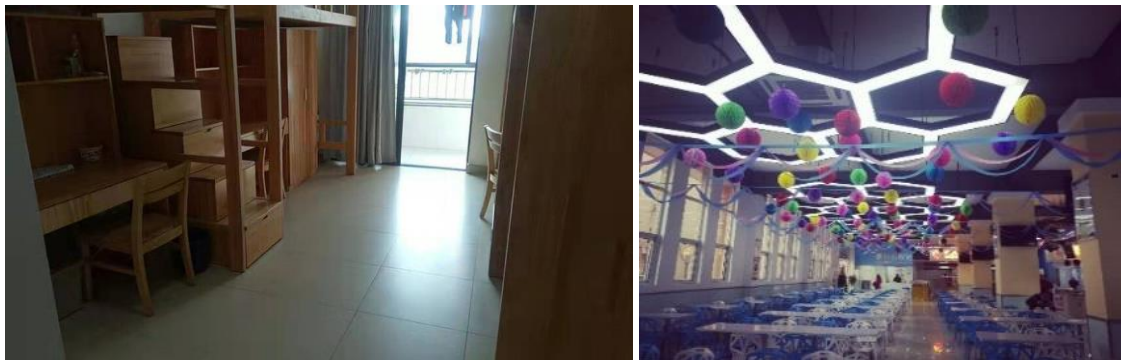
二、招聘需求

| 公司名称 | 招聘岗位 | 招聘人数 | 工作地点 |
|------------|--------|------|-------|
| 吉利汽车杭州湾公司 | 汽车储备人才 | 20 | 宁波杭州湾 |
| 吉利汽车余姚领克公司 | | 20 | 宁波余姚 |
| 吉利汽车动力公司 | | 20 | 宁波春晓 |
| 吉利汽车零部件公司 | | 10 | 宁波杭州湾 |



1、吉利汽车杭州湾公司

位于宁波杭州湾新区，目前主要在产车型有帝豪、缤瑞、星越

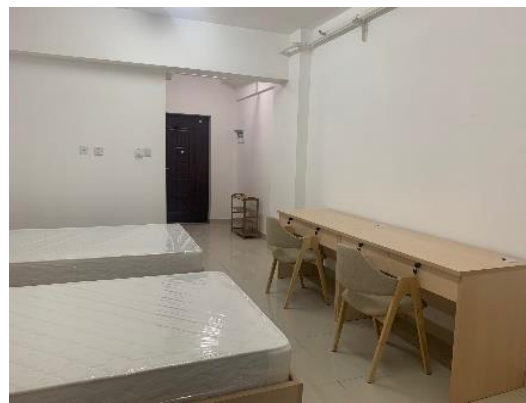


实习期、转正均为 4 人间宿舍，宿舍有空调、热水器及无线网络



2、吉利汽车余姚公司

位于余姚市中意宁波生态园目前主要在产车型有领克 01、05



实习期宿舍为4人间，转正后为两人间，宿舍有空调、热水器及无线网络



3、吉利汽车动力公司

位于宁波春晓，目前在产产品主要为发动机、变速器



实习及转正后住宿均为4人间宿舍，宿舍有空调、热水器、无线网络



4、吉利汽车零部件公司

位于宁波杭州湾新区，主营业务为新能源汽车动力电池、电机电控驱动系统的研发，制造，销售与售后服务



实习及转正后住宿均为4人间宿舍，宿舍有空调、热水器、无线网络

三、薪资福利

1、薪资政策

| 第一阶段 (第1个月至第3个月) | 第二阶段 (第4个月至以后) |
|---------------------|-------------------|
| 3200元/月+ | 4500+ |



2、福利政策

享受的主要福利待遇有：

| 福利政策一览表 | | |
|---------|--------------------------------|-------------------------|
| 模块 | 相关政策 | |
| 法定福利 | 社保及住房公积金、法定假、带薪年假、婚假、产假、丧假、义务假 | |
| 弹性福利 | 食 | 餐费补贴、高温饮料 |
| | 住 | 优惠购房、住房补贴 |
| | 行 | 优惠购车 |
| | 用 | 季度生活用品 |
| | 休 | 高温假、高温补贴 |
| | 其他 | 商业保险、职业病体检、生日礼品及其他节假日礼品 |

四、联系人信息

梁成宝经理：19932991090